



Sintesi giornaliera dei movimenti dei negozi

Cristina Paolini

Bologna, 27 gennaio 2010

- ▶ **Archivio delle movimentazioni che si sviluppano all'interno del punto di vendita**
 - ▶ Carichi da cedi
 - ▶ Carichi diretti
 - ▶ Movimenti di pdv (Trasferimenti, mov. interni)
 - ▶ Vendite
 - ▶ Inventari
- ▶ **Output:**
 - ▶ Giacenza
 - ▶ Costi ponderati
- ▶ **Oggi la sintesi è a base mensile**
- ▶ **Il periodo è troppo lungo?**



- ▶ **Con i movimenti per giorno si avrebbe:**
 - ▶ **Costi più precisi**
 - ▶ Ultimo carico
 - ▶ Medio ponderato
 - ▶ **Controllo puntuale dei margini, soprattutto delle promozioni**

- ▶ **Giacenza giornaliera**
- ▶ **Utile di pdv**

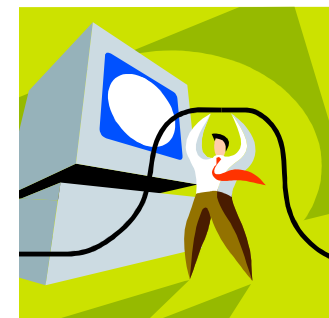
- ▶ **Analisi dello scaffale**
 - ▶ rotture di stock
 - ▶ rotazione



- ▶ **Quali i prerequisiti organizzativi?**



- ▶ **L'impatto tecnico è basso, quindi si può fare!**



- ▶ **Giornaliero o settimanale?**

