



## Supply Chain Integration

**L'integrazione dei processi di relazione con i propri partner in un contesto internazionale, opportunità e criticità**



**Bologna, 13 ottobre 2009**

**Andrea Bocca  
CURTIRISO**



## Di cosa vogliamo parlarvi

### SOMMARIO

- ▼ **Presentazione Gruppo Euricom S.p.a. e Curti S.r.l.**
- ▼ **Introduzione in Curti dei sistemi EDI**
- ▼ **Stato dell'arte**
- ▼ **L'evoluzione in numeri**
- ▼ **Criticità e problematiche dell'introduzione dei sistemi EDI**
- ▼ **Sviluppo ed obiettivi: l'automazione.**



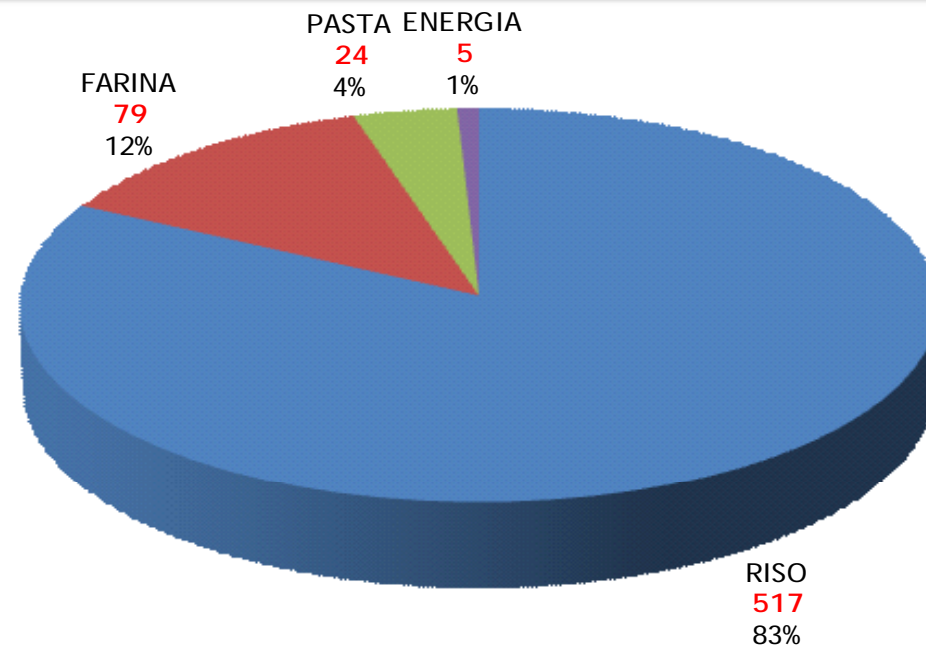


## IL GRUPPO EURICOM



Euricom è il più importante Gruppo Italiano nel settore del riso ed il secondo player nell'Unione Europea, con un giro d'affari aggregato nel 2008 di € 625.000.000 circa, così suddiviso:

RISO	517
FARINA	79
PASTA	24
ENERGIA	5



- ▼ E' presente sul mercato con i propri marchi ed opera su larga scala come fornitore, sia di prodotti per le private label della grande distribuzione, sia dell'industria alimentare che utilizza il riso come materia prima.
- ▼ Attivo anche nella produzione di farina e pasta, al core business alimentare da alcuni anni ha affiancato la produzione di energia "pulita".





## La costituzione e le aziende del Gruppo Euricom



Il Gruppo è presente con proprie Società e Stabilimenti nei paesi dell'Unione dove il riso è coltivato, ed è presente in più di 40 paesi del mondo





*CURTI SRL: presentazione dell'azienda:*





# RISO CONFEZIONATO



Scopri il sottovuoto intelligente





# SNACK SALATO





# SNACK DOLCE



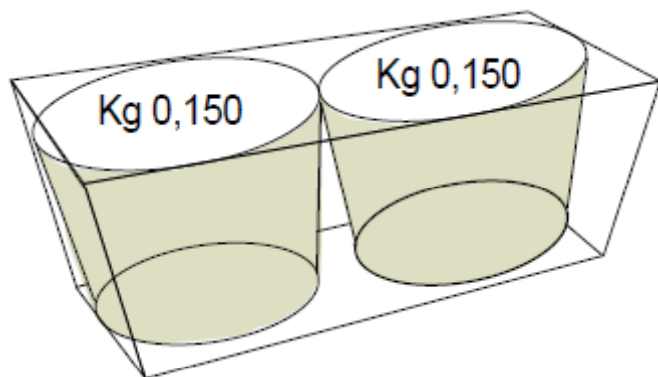


# SOSTITUTIVI DEL PANE





# PREPARATI PER PRIMI PIATTI





## Introduzione del sistema EDI, progettualità e obiettivi.



**2003**

Acquisizione  
Sistema EDI  
dalla riseria  
Campiverdi

**Stazione EDI  
(Italia)**





Introduzione del sistema EDI,  
progettualità e obiettivi.

✓ ORDINI

✓ CONFERME D'ORDINE

Dal 2004

✓ Trasmissione FATTURE





## Stato dell'arte

**flussi E.D.I.**

**con 17 controparti  
(Italia e U.E.)**

- ✓ **Ordini**
- ✓ **Conferme**
- ✓ **Fatture**

✓ **DESADV**  
(Delivery Shipping Advice)





## Stato dell'arte

Export dati fattura

13/10/2009 13/10/2009 4589 4592

127182 CONAD - CONSORZIO NAZIONALE Fattura Differita

Nome file fatture M:\COMMERCE\EDIFAT\Fatture.fat

0 50% 100%

OK Chiudi Stampa Anteprima

## Esportazione Fatture

## Esportazione DDT

Export dati bolle

01/10/2009 13/10/2009 2550 2550

127182 CONAD - CONSORZIO NAZIONALE DETTAGLIANTI SOCIETA' COOPERATIVA 40127 VIA M

Riferimento Ordine Cliente Riferimento Ordine Cliente (Nota)

Nome file bolle M:\DDTITA\DDT.ddt

0 50% 100%

OK Chiudi





## L'evoluzione in numeri

<b>Anno</b>	<b>N° Clienti attivati</b>	<b>Ordini EDI % sul totale</b>	<b>Fatture EDI % sul totale</b>	<b>DESADV % sul totale</b>
<b>2003</b>	<b>2</b>	<b>6,2</b>	<b>4,0</b>	<b>-</b>
<b>2004</b>	<b>2</b>	<b>9,3</b>	<b>6,1</b>	<b>-</b>
<b>2005</b>	<b>5</b>	<b>13,4</b>	<b>8,2</b>	<b>0,3</b>
<b>2006</b>	<b>2</b>	<b>14,8</b>	<b>9,0</b>	<b>1,3</b>
<b>2007</b>	<b>3</b>	<b>13,7</b>	<b>10,8</b>	<b>4,1</b>
<b>2008</b>	<b>1</b>	<b>13,1</b>	<b>10,2</b>	<b>4,6</b>
<b>2009</b>	<b>2</b>	<b>12,3</b>	<b>11,0</b>	<b>5,8</b>



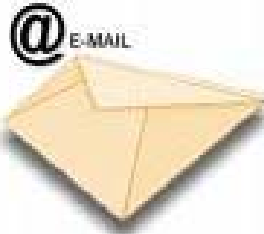
Criticità e problematiche  
dell'introduzione del sistema EDI

# ORDINI E CONFERME

## ORDINI



Fax



E-mail



Telefono



Stazione EDI

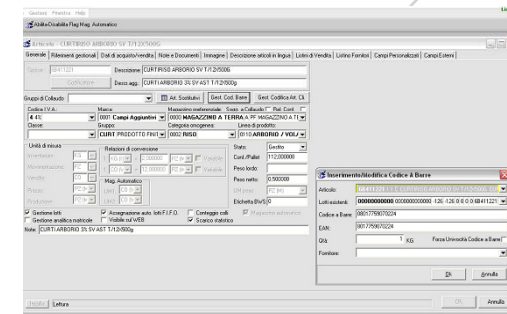


# Criticità e problematiche dell'introduzione del sistema EDI

## FATTURE



**Software Gestionale**  
(Accessibilità)



**Anagrafiche**

## FATTURAZIONE EDI

- Benefici:**
- ✓ Le fatture non vengono più spedite a mezzo posta;
  - ✓ Sicurezza della ricezione





# Criticità e problematiche dell'introduzione del sistema EDI

## DESADV

### Packing List (Software idoneo)



Lettura etichette pallets



Articolo	SSCC	Data Scad.	Lotto	Colli x Pallet	Peso Netto KG
<b>Packing List</b>					
Spedizione a: CONAD - CONSORZIO NAZIONALE DETTAGLIANTI			NORDICONAD SOC. COOP. A R.L. VIA MARTIRI 54-56 LOC. COASCO 17038 VILLANOVA D'ALBENGA SV		
SOCIETA' COOPERATIVA 40127 VIA MICHELINO 59 - BOLOGNA BO					
Buono di Sped.: 09009189-205749			D.d.T. nr.: 014330 del 24/09/2009		
8B10230	"CONAD" ORIGINARIO S.V. 1X10			Ordine n.: 1	1.200,000
	(00000177590914878295	24/07/2011	P06071073	60,000	
	(00000177590914878301	13/08/2011	P06080511	55,000	
	(00000177590914878301	24/07/2011	P06071073	5,000	
8B34230	"CONAD" RIBE S.V. 1X10			Ordine n.: 1	1.200,000
	(00000177590914879544	17/08/2011	P06080608	60,000	
	(00000177590914879551	17/08/2011	P06080608	60,000	
8B41230	"CONAD" ARBORIO S.V. 1X10			Ordine n.: 1	3.600,000
	(00000177590914879636	17/09/2011	P06090947	47,000	
	(00000177590914879636	14/09/2011	P06090687	13,000	
	(00000177590914879667	16/09/2011	P06090932	35,000	
	(00000177590914879667	17/09/2011	P06090947	25,000	
	(00000177590914879711	16/09/2011	P06090932	60,000	
	(00000177590914879766	16/09/2011	P06090932	60,000	
	(00000177590914879827	16/09/2011	P06090932	60,000	
	(00000177590914879834	16/09/2011	P06090932	60,000	
8B44230	"CONAD" ROMA S.V. 1X10			Ordine n.: 1	600,000
	(00000177590914879858	10/08/2011	P06080359	60,000	
8B45230	"CONAD" CARNAROLI S.V. 1X10			Ordine n.: 1	600,000
	(00000177590914879902	05/08/2011	P06080176	58,000	
	(00000177590914879902		P06081222	2,000	
8B46440	"CONAD" BASMATIS S.V. 12X600g			Ordine n.: 1	420,000
	(00000177590914879988	28/08/2011	P06081183	70,000	
8P34237	"CONAD" PARBOILED 12 MN S.V. 1X10			Ordine n.: 1	1.800,000
	(00000177590914880175	31/07/2011	P06071382	60,000	
	(00000177590914880342	31/07/2011	P06071382	60,000	
	(00000177590914880359	31/07/2011	P06071382	60,000	
Peso Netto Totale KG					9.420,000



## DESADV (Delivery Shipping Advice)





## Criticità e problematiche dell'introduzione del sistema EDI

### Considerazioni generali nel contesto nazionale ed internazionale

#### ✓ Attività di definizione dei tracciati

- Ordini (provider / Di-Tech)
- Fatture e DESADV (modifica del software gestionale)

#### ✓ Nel contesto INTERNAZIONALE

- L'attivazione dei flussi tra le controparti (provider / Di-Tech) potrebbe richiedere più tempo.
- L'attività di definizione dei tracciati è più complessa.

#### ✓ Casistiche nella definizione dei tracciati internazionali

- Segmenti e qualificatori differenti
- Inversione dei "campi" nel tracciato



# Criticità e problematiche dell'introduzione del sistema EDI

## Sicurezza del sistema

### Programmi Di-Tech

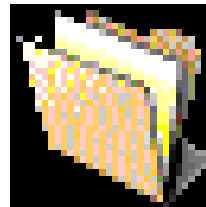


### Archivi

(dati ricevuti e trasmessi)



Procedura .bat  
(XCOPY)



Cartella di rete



Unità di Backup



## Sviluppi futuri: l'automazione

### Scelta del livello di automazione

livello di automazione medio-basso



VERSATILITA'

- **ORDINI:** solo sulla stazione EDI
- **FATTURE:** invio fatture EDI autonomo rispetto all'attività di fatturazione
- **DESADV:** possibilità di aggiornamento del DDT/DESADV prima della spedizione



# Sviluppi futuri: l'automazione Alimentazione automatica degli ordini

Oggi:



**Stazione EDI**



**Addetto inserimento ordini**

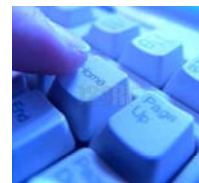


**Software Gestionale**  
(Gestione Ordini)

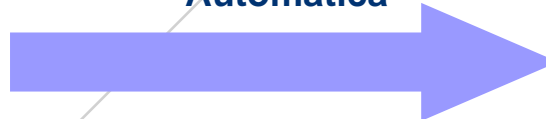
Obiettivo:



**Stazione EDI**



**Operazione di importazione  
Automatica**



**Software Gestionale**  
(Gestione Ordini)



**GRAZIE PER L'ATTENZIONE**

**Andrea Bocca**  
**CURTIRISO**

